



ประกาศเทศบาลตำบลครบุรีใต้

เรื่อง เปิดเผยกำหนดราคากลางและรายละเอียดรูปแบบโครงการปรับปรุงซ่อมแซมผิวจราจรลาดยาง(แบบ Asphaltic Concrete)บ้านหนองโสน หมู่ที่ ๑ ตำบลครบุรีใต้ อำเภอครบุรี จังหวัดนครราชสีมา ด้วยวิธีประกวดราคาอิเล็กทรอนิกส์ (e-bidding)

ด้วยเทศบาลตำบลครบุรีใต้ มีความประสงค์จะดำเนินประกาศเทศบาลตำบลครบุรีใต้ เรื่อง ประกวดราคาจ้างก่อสร้างโครงการปรับปรุงซ่อมแซมผิวจราจรลาดยาง(แบบAsphaltic Concrete)บ้านหนองโสน หมู่ที่ ๑ ตำบลครบุรีใต้ อำเภอครบุรี จังหวัดนครราชสีมา ด้วยวิธีประกวดราคาอิเล็กทรอนิกส์ (e-bidding) รายละเอียดดังนี้

โครงการปรับปรุงซ่อมแซมผิวจราจรลาดยาง(แบบAsphaltic Concrete)บ้านหนองโสน หมู่ที่ ๑ ตำบลครบุรีใต้ อำเภอครบุรี จังหวัดนครราชสีมา ด้วยวิธีประกวดราคาอิเล็กทรอนิกส์ (e-bidding) ปริมาณงานขนาด ผิวจราจรกว้าง ๕ เมตร ยาว ๑,๐๒๓ เมตร ทน ๐.๐๕ เมตร หรือคิดเป็นพื้นที่งานปรับปรุงซ่อมแซมผิวจราจรลาดยางไม่น้อยกว่า ๕,๑๑๕ ตารางเมตร พร้อมติดตั้งป้ายตามแบบเทศบาลตำบลครบุรีใต้กำหนด โดยขอเบิกจ่ายจากเงินนอกงบประมาณรายจ่ายประจำปี ๒๕๖๕ งบกลาง รายการเงินสำรองจ่ายเพื่อกรณีฉุกเฉินหรือจำเป็นเพื่อก่อสร้าง/ปรับปรุง ซ่อมแซมถนนและพัฒนาแหล่งน้ำที่อยู่ในความรับผิดชอบขององค์กรปกครองส่วนท้องถิ่น ซึ่งได้รับความเสียหายจากสาธารณภัย หรือเพื่อแก้ปัญหาความเดือดร้อนให้แก่ประชาชนในพื้นที่ กองช่าง แผนงานอุตสาหกรรมและการโยธา งานก่อสร้าง หมวดค่าที่ดินและสิ่งก่อสร้าง ประเภทค่าปรับปรุงที่ดินและสิ่งก่อสร้าง วงเงินงบประมาณ ๓,๒๙๙,๑๐๐.๐๐ บาท (สามล้านสองแสนเก้าหมื่นเก้าพันหนึ่งร้อยบาทถ้วน) กำหนดราคากลาง ๓,๒๘๕,๗๒๙.๖๘ บาท (สามล้านสองแสนแปดหมื่นห้าพันเจ็ดร้อยยี่สิบเก้าบาทหกสิบแปดสตางค์)

จึงขอประกาศเปิดเผยราคากลาง ตามแนวทางประกาศรายละเอียดข้อมูลราคากลางและคำนวณราคากลางเกี่ยวกับการจัดซื้อจัดจ้างของหน่วยงานของรัฐ รายละเอียดแนบท้ายประกาศฉบับนี้

ประกาศ ณ วันที่ ๒๒ กันยายน พ.ศ. ๒๕๖๕.

(ลงชื่อ).....
(นายสุเมธชาติ เดชดิสาน)
นายกเทศมนตรีเทศบาลตำบลครบุรีใต้



ตารางแสดงวงเงินงบประมาณที่ได้รับจัดสรรและราคากลางในงานจ้างก่อสร้าง

1. ชื่อโครงการ

ประกวดราคาจ้างก่อสร้างโครงการปรับปรุงซ่อมแซมผิวจราจรลาดยาง(แบบAsphaltic Concrete)บ้านหนองโสน หมู่ที่ ๑ ตำบลครบุรีใต้ อำเภocrบุรี จังหวัดนครราชสีมา ด้วยวิธีประกวดราคาอิเล็กทรอนิกส์ (e-bidding) / โครงการปรับปรุงซ่อมแซมผิวจราจรลาดยาง(แบบAsphaltic Concrete)บ้านหนองโสน หมู่ที่ ๑ ตำบลครบุรีใต้ อำเภocrบุรี จังหวัดนครราชสีมา

2. หน่วยงานเจ้าของโครงการ เทศบาลตำบลครบุรีใต้ / เทศบาลตำบลครบุรีใต้

3. วงเงินงบประมาณที่ได้รับจัดสรร 3,299,100.00 บาท

4. ลักษณะงาน

โดยสังเขป งานทาง

5. ราคากลางคำนวณ ณ วันที่ เป็นเงิน 3,285,729.68 บาท

6. บัญชีประมาณการราคากลาง

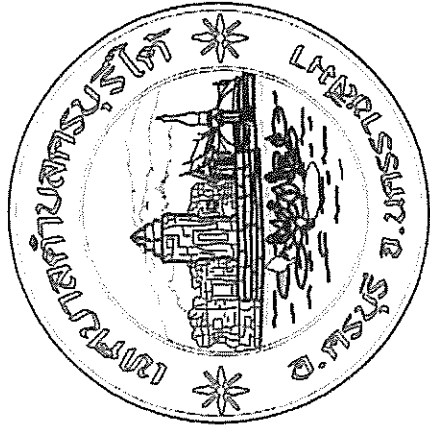
6.1 แบบสรุปราคากลางงานทางสะพานและท่อเหลี่ยม

7. รายชื่อคณะกรรมการกำหนดราคากลาง

7.1 รัฐมนตรี ดำทฤษฎา ประธานกรรมการกำหนดราคากลาง ผู้อำนวยการกองช่าง

7.2 ขวัญเมือง พุกมาก กรรมการกำหนดราคากลาง เจ้าพนักงานธุรการ

7.3 วรณบุพา อนุชาติตระกูล กรรมการกำหนดราคากลาง ผู้อำนวยการกองคลัง



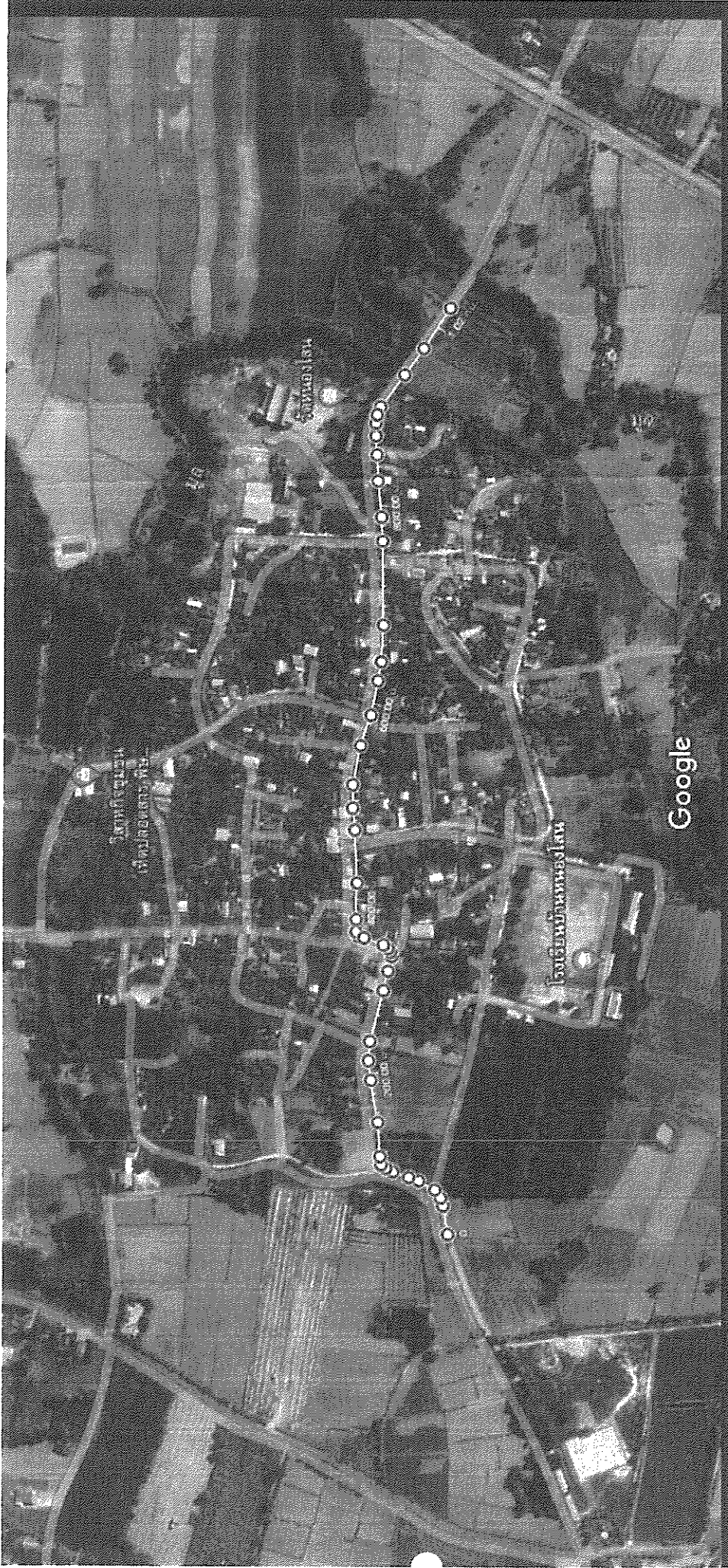
แบบ

โครงการปรับปรุงซ่อมแซมผิวจราจรลาดยาง (แบบ Asphaltic Concrete) บ้านหนองโสน หมู่ที่ 1

- คิวจราจรกว้าง 5 ม. ยาว 1,023 ม. หน้า 0.05 ม. หรือคิดเป็นพื้นที่ทั้งหมดได้รับปรุงซ่อมแซมผิวจราจรลาดยาง ไม่ต่ำกว่า 5,115 ตร.ม.

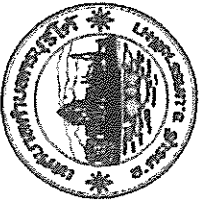
ที่ตั้งโครงการ ถนนบ้านหนองโสน ม. 1 (เชื่อมตำบลจระเข้หิน) ต.นครบุรีใต้ อ.นครบุรี จ.นครราชสีมา

Google แผนที่โรงเรียนเตรียมอุดมศึกษาพัฒนาการ (แบบ Asphaltic Crete) : บ้านหนองไผ่ ม. 1 ตำบลนครบุรี (ใต้) อำเภอศรีนครินทร์ จังหวัดนครราชสีมา



รูปถ่าย ©2022 CNES / AirbusMaxar Technologies บัญชีเผยแพร่ ©2022 100 ม.

วัดระยะทาง
ระยะทาง: 1.02 กม. (3,356.17 ฟุต)



เทศบาลตำบลจรูญใต้

โครงการ

เปิดโครงการของหน่วยงาน Engineering Center
ที่ มหาวิทยาลัยเทคโนโลยีราชมงคลธัญบุรี

สถานที่

ถนนสาย ๓๐๖ กม. ๑๖ ต.จรูญใต้ อ.เมือง จ.บุรีรัมย์

วันที่

๒๕๖๓

ผู้จัดทำ

นายสุวิทย์ วัฒนศิริ

นายสุวิทย์ วัฒนศิริ

ผู้ตรวจสอบ

นายสุวิทย์ วัฒนศิริ

นายสุวิทย์ วัฒนศิริ

ตำแหน่ง

นายสุวิทย์ วัฒนศิริ

นายสุวิทย์ วัฒนศิริ

ชื่อเรื่อง

การออกแบบโครงสร้าง

สะพานคอนกรีตเสริมเหล็ก

ชื่อผู้จัดทำ

นายสุวิทย์ วัฒนศิริ

นายสุวิทย์ วัฒนศิริ

ชื่อโครงการ

การออกแบบโครงสร้าง

สะพานคอนกรีตเสริมเหล็ก

ชื่อผู้ตรวจสอบ

นายสุวิทย์ วัฒนศิริ

นายสุวิทย์ วัฒนศิริ

ชื่อผู้จัดทำ

นายสุวิทย์ วัฒนศิริ

นายสุวิทย์ วัฒนศิริ

ชื่อผู้ตรวจสอบ

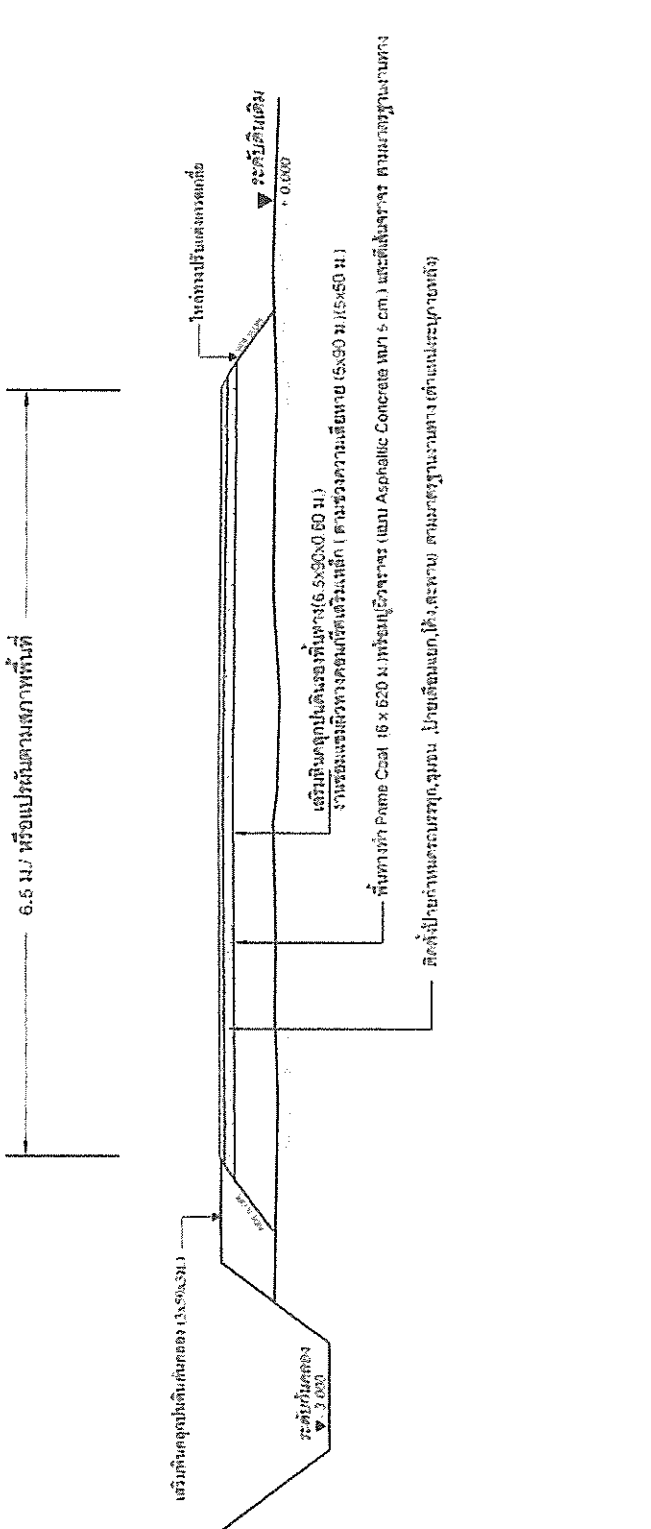
นายสุวิทย์ วัฒนศิริ

นายสุวิทย์ วัฒนศิริ

ชื่อผู้จัดทำ

นายสุวิทย์ วัฒนศิริ

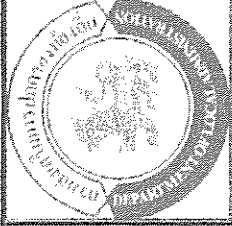
นายสุวิทย์ วัฒนศิริ



หมายเหตุ

- รายละเอียดตามรูปตัดโครงสร้างทางสามารถปรับเปลี่ยนได้
แต่ไม่กระทบราคาวัสดุ และค่าแรงก่อสร้างได้ความ
เหมาะสมกับสภาพพื้นที่ที่จะดำเนินการ ทั้งนี้ให้เป็นไป
ตามมาตรฐานทางหลวง หรือที่ให้ออกอยู่ในคู่มือจราจร
ซึ่งผู้ควบคุมงาน และคณะกรรมการตรวจงานรับ และ
ในขณะก่อสร้างต้องรักษาความปลอดภัยแก่ผู้สัญจรทาง

รูปตัดแสดงโครงสร้างงานซ่อมแซมพร้อมปรับปรุง
Scale 1 : 50



กรมการขนส่งทางบก
ศูนย์วิศวกรรมโยธา

กรมการขนส่งทางบก
ศูนย์วิศวกรรมโยธา

กรมการขนส่งทางบก
ศูนย์วิศวกรรมโยธา

กรมการขนส่งทางบก
ศูนย์วิศวกรรมโยธา

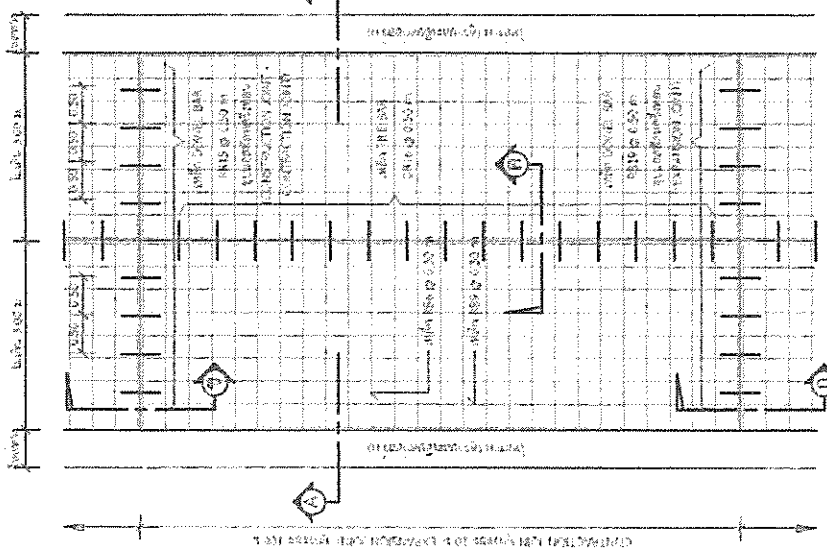
กรมการขนส่งทางบก
ศูนย์วิศวกรรมโยธา

กรมการขนส่งทางบก
ศูนย์วิศวกรรมโยธา

กรมการขนส่งทางบก
ศูนย์วิศวกรรมโยธา

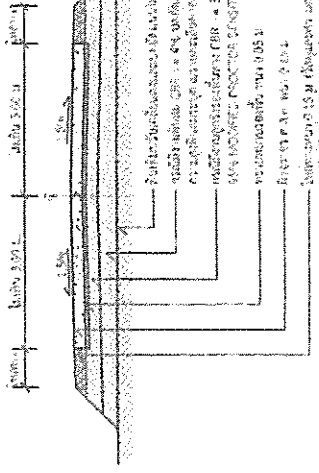
รายการประกอบแบบ

- แบบแปลนและหน้าตัดของเสาเข็มขนาด 30 ซม. x 30 ซม. และเสาเข็มขนาด 40 ซม. x 40 ซม. สำหรับใช้ในงานก่อสร้าง
- แบบหน้าตัดของเสาเข็มขนาด 30 ซม. x 30 ซม. และเสาเข็มขนาด 40 ซม. x 40 ซม. สำหรับใช้ในงานก่อสร้าง
- แบบหน้าตัดของเสาเข็มขนาด 30 ซม. x 30 ซม. และเสาเข็มขนาด 40 ซม. x 40 ซม. สำหรับใช้ในงานก่อสร้าง
- แบบหน้าตัดของเสาเข็มขนาด 30 ซม. x 30 ซม. และเสาเข็มขนาด 40 ซม. x 40 ซม. สำหรับใช้ในงานก่อสร้าง
- แบบหน้าตัดของเสาเข็มขนาด 30 ซม. x 30 ซม. และเสาเข็มขนาด 40 ซม. x 40 ซม. สำหรับใช้ในงานก่อสร้าง
- แบบหน้าตัดของเสาเข็มขนาด 30 ซม. x 30 ซม. และเสาเข็มขนาด 40 ซม. x 40 ซม. สำหรับใช้ในงานก่อสร้าง
- แบบหน้าตัดของเสาเข็มขนาด 30 ซม. x 30 ซม. และเสาเข็มขนาด 40 ซม. x 40 ซม. สำหรับใช้ในงานก่อสร้าง
- แบบหน้าตัดของเสาเข็มขนาด 30 ซม. x 30 ซม. และเสาเข็มขนาด 40 ซม. x 40 ซม. สำหรับใช้ในงานก่อสร้าง
- แบบหน้าตัดของเสาเข็มขนาด 30 ซม. x 30 ซม. และเสาเข็มขนาด 40 ซม. x 40 ซม. สำหรับใช้ในงานก่อสร้าง
- แบบหน้าตัดของเสาเข็มขนาด 30 ซม. x 30 ซม. และเสาเข็มขนาด 40 ซม. x 40 ซม. สำหรับใช้ในงานก่อสร้าง



แปลนพื้นถนน

1 : 25

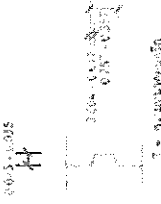


รูปตัด

1 : 25

ขยายรอยต่อตามยาว

1 : 25



แบบขยาย

CONSTRUCTION JOINT และ
CONTRACTION JOINT ทหารยะ 10 เมตร

1 : 25

แบบขยาย

EXPANSION JOINT ทหารยะไม่เกิน 100 เมตร

1 : 25

แบบขยาย

LONGITUDINAL JOINT

1 : 25



คณะกรรมการประเมินผลงาน
จังหวัดนครราชสีมา

แบบแปลนมาตรฐานที่
ท.บ.ม. 03-101

ชนิด :

มาตรฐานว่าด้วยอาคารที่พัก

ขนาดหน้า
หน้าของ

ผู้ร่าง

[Signature]
นายสมชาย ใจดี

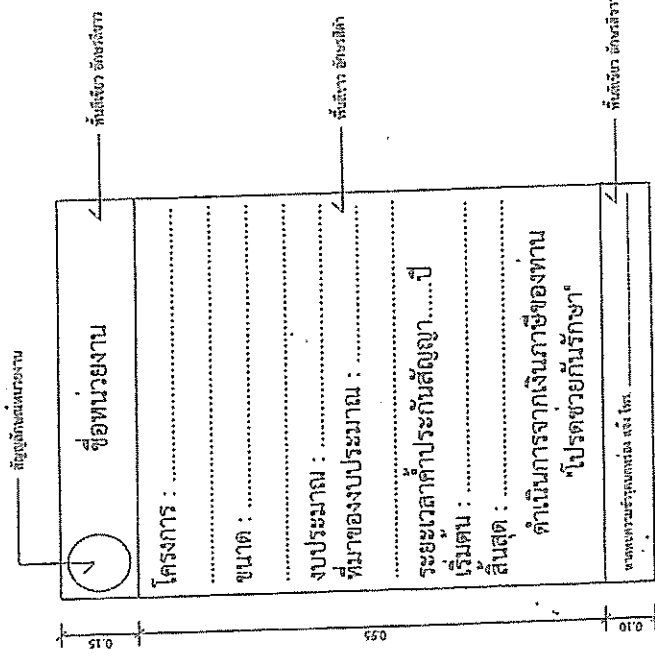
ผู้ตรวจ

[Signature]
นายสมชาย ใจดี

วันที่

หน้า : 1

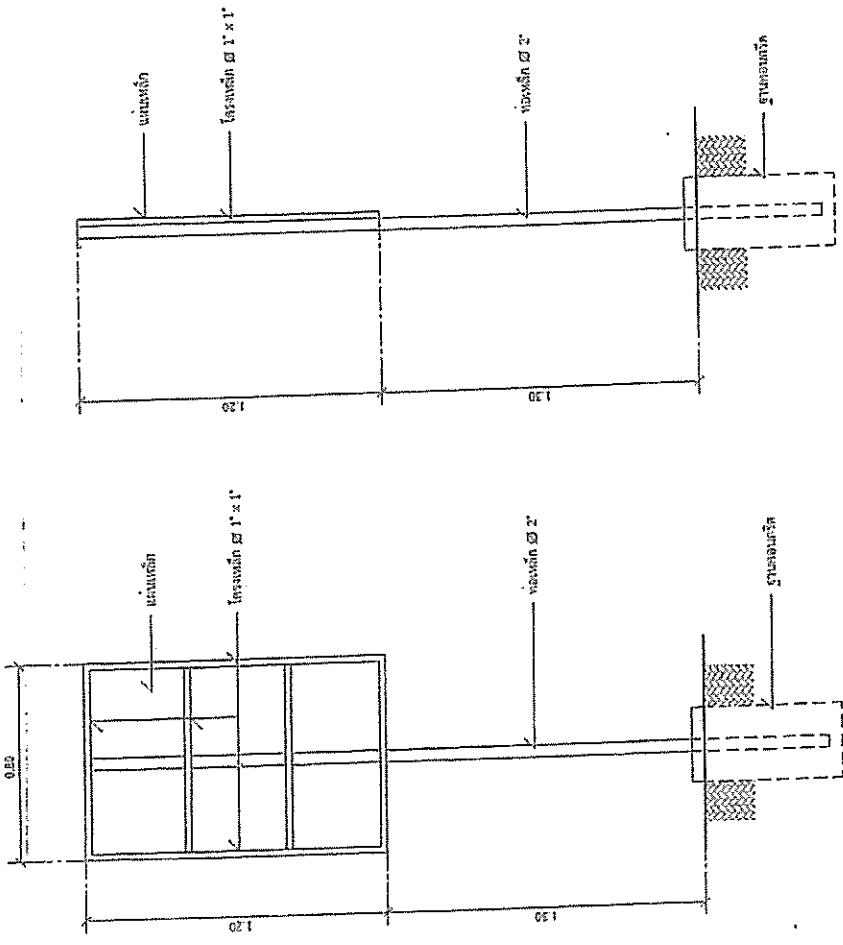
จำนวน : 1



แบบขยายข้อความป้าย
มาตรา 10

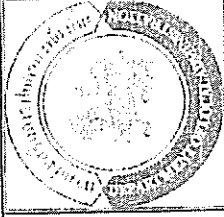
รายการประกอบแบบ

1. เสา พื้นไม้ค้ำยัน หลัง โครงเหล็ก สลัก สลัก
2. พื้นไม้ค้ำยัน พื้นทาสี ไม้ขัดมันแบบ
3. ค้ำยันที่โครงสร้างอาคารแบบขยายแบบ



รูปด้านหลัง
มาตรา 10

รูปด้านข้าง
มาตรา 10



กระทรวงศึกษาธิการ
สำนักงานเลขาธิการสภาการศึกษา

เลขที่เอกสาร
พ.ศ. ๒๕๖๒

กระทรวงศึกษาธิการ

นางสาว
นางสาว

นางสาว

นางสาว

นางสาว

นางสาว

นางสาว

นางสาว

โครงการก่อสร้างของ.....

โครงการ.....

ปริมาณงาน.....

ขนาดประมาณ.....

วันเริ่มสัญญา.....

ผู้รับจ้าง.....

ผู้ควบคุมงาน.....

ผู้ควบคุมงาน.....

ขอภัยในความไม่สะดวก

แบบขอยายขอความป้ำาย

นางสาว

รายละเอียดประกอบแบบ

- วัสดุที่ใช้ก่อสร้าง
- วัสดุที่ใช้ก่อสร้าง
- วัสดุที่ใช้ก่อสร้าง
- วัสดุที่ใช้ก่อสร้าง

โครงการ ปรับปรุงซ่อมแซมผิวจราจรลาดยาง (แบบ Asphaltic Concrete) บ้านหนองโสน หมู่ที่ 1

ประเภท งานทาง

ปริมาณงาน ผิวจราจรกว้าง 5.00 เมตร ยาว 1,023 เมตร หนา 0.05 เมตร หรือคิดเป็นพื้นที่งานปรับปรุงซ่อมแซมผิวจราจรลาดยางไม่น้อยกว่า 5,115 ตารางเมตร

ที่ตั้งโครงการ ถนนสายหลักช่วงระหว่างบ้านหนองโสน ม.1 ตำบลครบุรีใต้ ไปตำบลจรเข้หิน อำเภอครบุรี จังหวัดนครราชสีมา

ฝ่ายประมาณการ กองช่างเทศบาลตำบลครบุรีใต้

วันที่.....เดือน...กันยายน...พ.ศ...2565...

ลำดับ	รายการ	ราคางานต้นทุน	Factor F	ราคาค่างานก่อสร้าง	หมายเหตุ
1	งานทาง	2,414,735.12	1.3607	3,285,730.08	Factor F
					- เงินล่วงหน้าจ่าย 0 %
2	ป้ายประชาสัมพันธ์โครงการ		1.0000	-	- ดอกเบี้ยเงินกู้ 5 %
					- ภาษีมูลค่าเพิ่ม 7 %
					- ประกันผลงาน 0 %
สรุป		รวมเป็นค่าก่อสร้าง		3,285,730.08	
		คิดเป็นเงินค่าก่อสร้างประมาณ		3,285,000.00	
ตัวอักษร	- สามด้านสองแสนแปดหมื่นห้าพันบาทถ้วน -				

ขนาดเนื้อที่หรือพื้นที่...5,115...ตารางเมตร

ราคาเฉลี่ย...642.23...บาท / ตารางเมตร

ที่มาของราคา : ราคาพาณิชย์จังหวัดนครราชสีมา, เว็บไซต์อินเทอร์เน็ต วันที่.....เดือน..สิงหาคม,กันยายน...พ.ศ...2565...

: ราคากรมบัญชีกลาง กระทรวงการคลัง

: บัญชีมาตรฐานสิ่งก่อสร้าง สำนักงบประมาณ

คณะกรรมการกำหนดราคากลางได้ตรวจสอบแล้ว

เห็นชอบให้ประมาณราคานี้เป็นราคากลาง

ลงชื่อ.....ประธานกรรมการฯ
(.....)

ลงชื่อ.....กรรมการ ฯ
(.....)

ลงชื่อ.....กรรมการ ฯ
(.....)

(ลงชื่อ).....
(นางวรุณยุพา อุนชาติตระกูล)

หัวหน้าเจ้าหน้าที่พัสดุ

- ความคิดเห็นนายกเทศบาลตำบลครบุรีใต้

(ลงชื่อ).....

(นายสมชาติ เดชคอน)

นายกเทศมนตรีตำบลครบุรีใต้

สถานที่ก่อสร้าง ถนนสายหลักช่วงระหว่างบ้านหนองโสน ม.1 ตำบลครบุรีได้ ไปตำบลระเษหิน อำเภอครบุรี จังหวัดนครราชสีมา

ฝ่ายประมาณราคา เทศบาลตำบลครบุรีได้ อำเภอครบุรี จังหวัดนครราชสีมา

วันที่.....เดือน.....กันยายน...พ.ศ...2565...

ประมาณการโดย กองช่างเทศบาลตำบลครบุรีได้ อำเภอครบุรี จังหวัดนครราชสีมา

ลำดับ	รายการ	จำนวน	หน่วย	ราคาวัสดุ - ค่าแรง - ค่าหน่วย		รวมจำนวนเงิน	หมายเหตุ
				วัสดุ	ค่าแรง/เครื่องจักร		
I	งานทางคอนกรีตเสริมเหล็ก						
	1.1 งานโครงสร้างทาง						
	- งานคู่อีผิว ถสผ.และชั้นรองพื้นทางเดิมพร้อมขนย้าย (6.5x90 ม.) ลึก 0.30 ม.(5x50 ม.)	175.50	ลบ.ม.		45.74	8,027.37	ค่าดำเนินการที่น้ำมันโซล่า
	- เสริมพื้นลูกรับดินรองพื้นทาง(6.5x90x0.60 ม.).กันคลอง (3x50x3ม.)	1,795.00	ตัน	85.00	38.58	221,826.10	ลึกรถ 35 - 35.99 บาท
	- ค่าแรงงาน/เครื่องจักร ปรับเกรดเกลี่ยและบดทับหินคลุกเสริมพื้นทาง	1,196.00	ลบ.ม.		86.72	103,717.12	ค่าขนส่งระยะทาง 16 กม.
	1.2 งานคอนกรีต หนา 0.15 ม. (1:2:4)						
	- คอนกรีตผสมเสร็จ 240 กก./ตร.จม. (5x90 ม.)(5x50 ม.)	105.00	ลบ.ม.	2,639.52	306.00	309,279.60	
	- ทรายรองพื้นทาง หนา 0.05 ม.พร้อมปรับเกลี่ย	35.00	ลบ.ม.	435.00	99.00	18,690.00	
	1.3 งานเหล็กเสริม						
	- เหล็ก WIRE MASH @ 0.10x0.30 ม. (5x90 ม.)(5x50 ม.)	700.00	ตร.ม.	35.50	5.00	28,350.00	
	- เหล็ก DOWEL BAR (RB 19 มม.ยาว 0.50 ม.)		กก.	21,490	2.90	-	ระยะห่าง 100 ม.
	- เหล็ก TIE BAR (DB 16 มม.ยาว 0.50 ม.)	230.95	กก.	22,150	3.30	5,877.68	
	- เหล็ก DOWEL BAR (RB 15 มม.ยาว 0.50 ม.)	230.95	กก.	24,021	3.30	6,309.78	ระยะห่าง 5 ม.
	1.4 งานแบบเหล็ก.งานเอสฟัลต์แผ่นพลาสติก						
	- แบบข้างติดตามยาว 2 ซ้ำ	140.00	ม.		15.26	2,136.40	
	- หยอดยางรองข้อคอนกรีต	280.00	ม.		11.93	3,340.40	
	รวมค่างานทางต้นท่อน้ำที่ 1 ยกออกไป					707,554.45	

(ลงชื่อ).....ประธานกรรมการฯ (ลงชื่อ).....กรรมการ (ลงชื่อ).....กรรมการ (ลงชื่อ).....หัวหน้าเจ้าหน้าที่พัสดุ (ลงชื่อ).....ผู้ยื่นขอบอนุมัติ

(.....) (.....) (.....) (นางรุษมยุพา อนุชาติตระกูล) (นายสมชาติ เดชคอน)

ตำแหน่ง..... ตำแหน่ง..... ตำแหน่ง..... ผู้อำนวยการกองคลัง นายกเทศมนตรีตำบลครบุรีได้

สถานที่ก่อสร้าง ถนนสายหลักช่วงระหว่างบ้านหนองโสน ม.1 ตำบลครบุรีได้ ไม้ตำบลระเซ่หิน อำเภอครบุรี จังหวัดนครราชสีมา

ฝ่ายประมาณราคา เทศบาลตำบลครบุรีได้ อำเภอครบุรี จังหวัดนครราชสีมา

วันที่.....เดือน.....ปี.....พ.ศ...2565...

ประมาณการโดย กองช่างเทศบาลตำบลครบุรีได้ อำเภอครบุรี จังหวัดนครราชสีมา

ลำดับ ที่	รายการ	จำนวน	หน่วย	ราคาวัสดุ - ค่าแรง - ค่าหน่วย		จำนวนเงิน (บาท)	หมายเหตุ
				วัสดุ	ค่าแรง/เครื่องจักร		
2	รวมค่าจ้างงานชั้นพื้นหนักรูทึบ 1 ยกยอดมา (Asphaltic Concrete)					707,554.45	
	2.1 งานโครงสร้างทาง						
	- งานปรับเกรดแต่งไหล่ทางเดิมก่อนปูผิวทาง (ตามช่วง 1x1,023 ม.)	1,023.00	ตร.ม.		11.39	11,651.97	ค่าดำเนินการที่น้ำมัน โข่ล่า ลิตรอะ 35 - 35.99 บาท
	- งานซ่อมแซมพื้นผิวจราจรทางเดิม		ตร.ม.		-	-	
	- เสริมกันลุดพื้นทาง (ตามช่วงความเสียหาย ม.) (หนา 15 ซม.)		ตัน	135.00	135.00	-	กำหนดส่งระยะทาง 124 กม.
	- ค่าแรงงาน/เครื่องจักร ปรับเกรดกลี่ยและบดทับหินคลุกเสริมพื้นทาง		ลบ.ม.	86.72	86.72	-	
	- ปูนซีเมนต์ปอร์ตแลนด์ ประเภท 1 (ผสมวัสดุเสริมพื้นทาง)		ถุง	145.00	145.00	-	
	2.2 งานผิวจราจร						
	- งาน Prime Coat		ตร.ม.		7.30	7.30	
	- งาน Tack Coat (ตามช่วง 6x1,023 ม.)	5,115.00	ตร.ม.	29.31	6.77	184,549.20	กำหนดส่งระยะทาง 66 กม.
	- งานผิวจราจรแบบ Asphaltic Concrete (ปูน Prime Coat) หนา 5 ซม.		ตร.ม.	13.03	13.03	-	
	- งานผิวจราจรแบบ Asphaltic Concrete (ปูน Tack Coat)	5,115.00	ตร.ม.	263.75	10.01	1,400,282.40	กำหนดส่งระยะทาง 68 กม.
	2.3 งานเครื่องหมยจราจร						
	- ป้ายกำหนดรถบรรทุก, ขุมชน	4.00	ชุด	5,000.00	1,500.00	6,500.00	คิดค่าแรงงานที่ 30%
	- ป้ายจราจร, ป้ายเตือน (ป้ายเตือนแยก, โค้ง, สะพาน)	8.00	ชุด	3,350.00	1,005.00	4,355.00	คิดค่าแรงงานที่ 30%
	- งานติดตั้งจราจร	230.00	ตร.ม.	210.00	6.77	49,857.10	
	รวมค่าจ้างงานชั้นพื้นทาง					2,414,735.12	

(ลงชื่อ).....

(.....).....

(.....).....

(.....).....

(.....).....

ตำแหน่ง.....

ตำแหน่ง.....

ตำแหน่ง.....

ตำแหน่ง.....

ตำแหน่ง.....

ตำแหน่ง.....

ตำแหน่ง.....

ตำแหน่ง.....

ตำแหน่ง.....

ตำแหน่ง.....